

it-ulm.de Service-Support-Schulung e.K. als Partner of Record (PoR) für Office 365 eintragen

Was ist nach der Registrierung von Office 365 bei Microsoft zu tun?

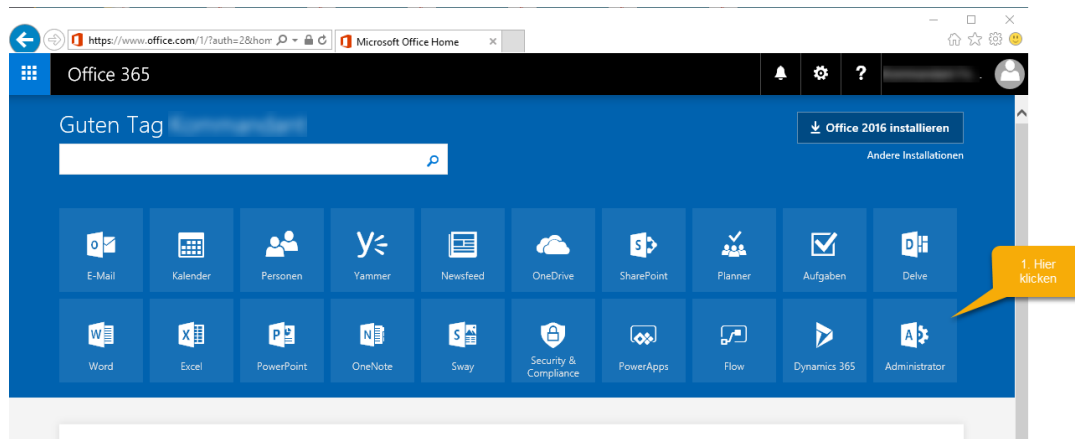
Ein erster Schritt hierzu ist uns als Partner of Record einzutragen (PoR).
Dies ist für Sie kostenlos und gibt uns die Möglichkeit Sie bei der Lizenzierung zu unterstützen.

Wir möchten Ihnen nachfolgend aufzeigen wie dies gemacht wird.

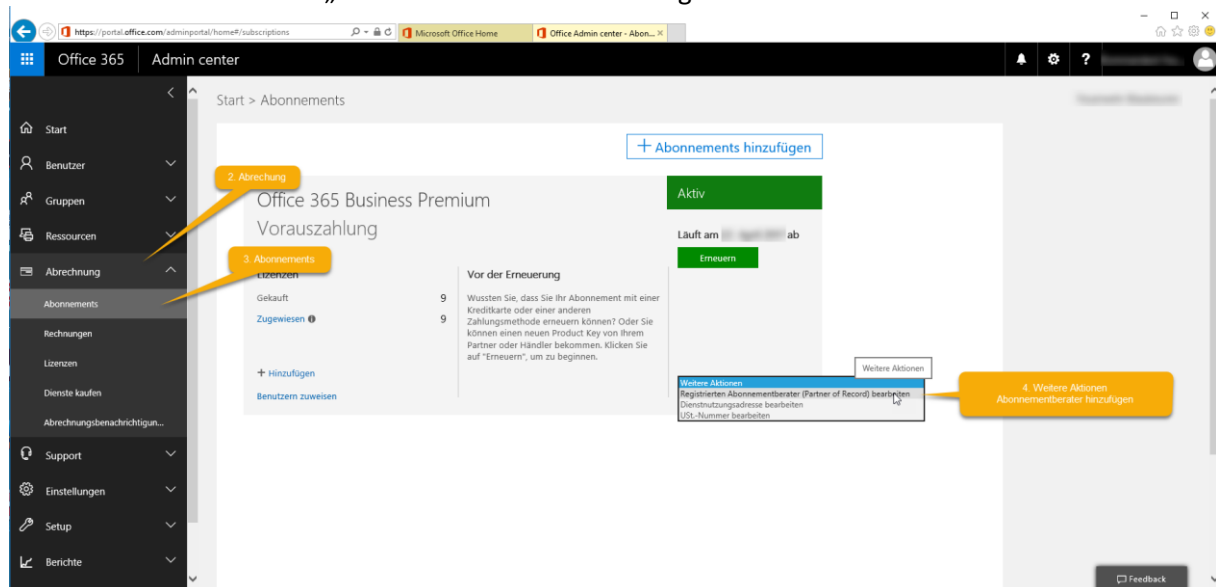
Wechsel sie zu Ihrer Portalseite:

<https://portal.office.com/>
und melden sie sich an.

Rufen Sie im Office 365 Portal den Administrator auf



Wählen Sie im Admin Center unterhalb „Abrechnung“ den Menüpunkt „Abonnements“ auf „Weitere Aktionen“ und wählen Sie „Abonnementberater hinzufügen“ bzw. bearbeiten.



Geben Sie nun unsere Microsoft Partner ID: **1265368** ein. Wählen Sie ID überprüfen und absenden.

Partnerinformationen (optional)

Arbeiten Sie zurzeit mit einem Partner, der es Ihnen ermöglicht, Ihre Onlinedienste bereitzustellen, zu optimieren oder zu verwalten? Geben Sie dessen Microsoft-Partnernetzwerk-ID* ein, um ihn diesem Abonnement zuzuordnen. Diese Zuordnung erlaubt es Ihrem Partner, Ihre Organisation besser zu bedienen und die Nutzung Ihres Microsoft-Onlinediensts zu optimieren. Das Zuordnen eines Partners ist optional, und es kann immer nur ein Partner pro Abonnement aufgeführt werden. Wenden Sie sich wegen weiterer Informationen zu den Vorteilen der Zuordnung dieses Abonnements an Ihren Partner.

1265368 x

5. Partner ID 1265368

ID
überprüfen

6 ID überprüfen

Gefundene Partner: [it-ulm.de Service-Support-Schulung e. K](#)

Durch Fortsetzen des Vorgangs stimmen Sie zu, dass Microsoft Ihre jeweils aktuellen Kontakt- und Abonnementinformationen, einschließlich aggregierter Informationen zur Nutzung des Diensts durch Ihre Organisation, an diesen Partner weitergeben darf.* Die ID identifiziert einen registrierten Partner des Microsoft-Partnernetzwerks. Sie können diese bei Ihrem Partner erfragen.

7. Absenden

Absenden

Abbrechen

Diese Zuordnung erlaubt es uns als „Microsoft Office 365 Advisor“, Ihre Organisation besser zu beraten und die Nutzung Ihres Microsoft-Onlinediensts für Sie zu optimieren. Gerne erstellen wir für Sie das optimale Angebot.

Sollten Sie Fragen zu Office 365 haben, dürfen Sie sich gerne an uns wenden.

Microsoft Partner

it-ulm.de Service-Support-Schulung e.K.

Inhaber: Michael Gläser

Moltkestr. 4/2

89077 Ulm

Tel: 0731 1407414-0

E-Mail: info@it-ulm.de

Internet: www.it-ulm.de